

LinkSprinter®

口袋便携式网络测试仪

概述

LinkSprinter® 口袋便携式网络测试仪可检查铜缆以太网链路的功能，且能够在 10 秒内识别错误。测试仪测试网络连接性并记录每条链路的端口信息。全面的 AutoTest 功能可测量 PoE 电压；执行交换机链路测试；确认 DHCP 服务器正在运行且可正常应答；以及检查默认网关 / 路由器、IP 目标以及云服务的可达性。通过把自动化测试结果上传和注释工作流程上传至可靠的 Link-Live 平台，作业主管可轻松管理其团队的部署进度和故障排除任务。

- 通过 CDP/LLDP/EDP 发现距离最近的交换机名称和端口信息，并检查链路速度 / 双工以及与 TCP/IP 网络的连接
- 根据 802.3af/at 标准，验证电源设备 (PSE) 的以太网供电 (PoE) 电压
- 小巧轻便，可装入口袋，且无需使用笔记本电脑来检查网络连接
- 通过测试结果上传至 Link-Live 云服务及其管理功能，用户可以实现自动汇报和工作协同



主要特点

通过智能手机查看结果

LinkSprinter 可与移动设备配对，以显示有关网络测试的更多信息！首先，连接至作为短程 Wi-Fi 接入点的 LinkSprinter。然后，打开移动设备上的浏览器，并输入地址 172.16.9.9。您可以在网页上查看更多详细信息，如端口名称、型号、服务器地址等。与 Link-Live 连接时，您还可以在测试结果后添加评论，以作详细记录。



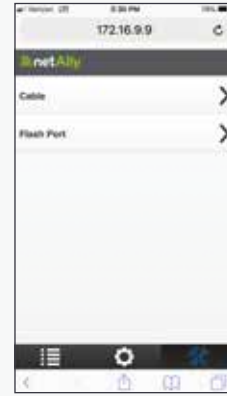
LinkSprinter 和移动设备应用图像



测试结果 - 移动查看

🔧 线缆测试

与移动设备配对时，用户可查看其所连接的线缆详细描述，同时显示每个线缆线对、线缆长度和接线错误（如开路、短路或分路线对）。



移动用户界面上提供
线缆测试和闪烁端口选项



利用至开路的线缆长度
检测到分路线对



LinkSprinter 配置为以 1 Gbps 速度
进行测试，但只能以 100 Mbps 速度连接

🔗 速度和双工

LinkSprinter 可参照交换机的标称速度测试其实际的链路速度。当千兆交换机端口只有 100Mbps 的连接速度时，Link Test LED 将显示黄色的警报指示，且详细的测试结果将显示标称和实际链路速度。

开路、短路或分路线对可能会导致无法连接。利用 LinkSprinter，用户可通过线缆测试进一步排除故障。

📦 LinkSprinter 套包

LinkSprinter 设计为随身设备，可高效进行问题识别以及从 PC 帮助台上报故障单的效率。

为全体员工提供装备。套包包含 5 至 10 个设备，可享受优惠价格（更多信息，请参见“型号和配件”）。套包中不包含保护套，所以别忘了在订单中加入保护套配件！



LinkSprinter 5 Pack

📡 交换机端口指示灯闪烁以识别线缆连接的端口

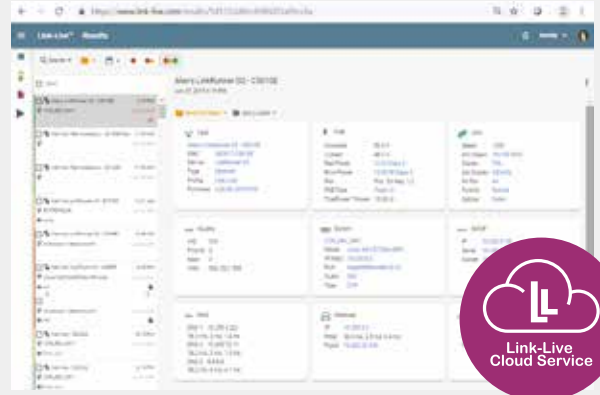
使用 LinkSprinter 检查插口位置与交换机端口之间的连接路径。LinkSprinter 将通过分析交换机的 CDP/LLDP 数据包识别交换机名称和端口号。同时，还可以闪烁其所连接的交换机端口上的链路灯，以便用户识别完整的连接路径。



交换机信息

自动测试结果管理

作为测试结果和设备的中央管理平台，免费的 Link-Live 云服务能够快速、轻松地登录、记录和报告所有 LinkSprinter、LinkRunner AT、LinkRunner G2、AirCheck G2 和 OneTouch AT 手持式网络测试仪的测试活动，从而优化团队的工作流程。仪器连接至 Link-Live 云服务后，测试结果便可自动上传至平台的仪表盘以便进行项目管理和汇报。您可以选择随时上传其他文件、截屏、图像、配置文件、数据包捕获信息、位置信息和备注信息。同时，某些具有 AllyCare 技术支持的 NetAlly 仪器还可以在可用时“通过网络”接收来自 Link-Live 的系统固件更新信息。



您可以使用 API 检索来自 Link-Live 的数据，并将这些数据集成至其他管理平台，如故障单应用程序或网络管理系统。这样您就可以轻松地提供性能证明，并且更好地管理作业及提升员工的效率。

利用这个统一仪表盘来查看有线和 Wi-Fi 网络连接的结果，您可以：

- 减少使用多个测试仪和用户的结果管理开销
- 实现站点工作人员和远程专家之间的无缝协作
- 简化网络部署文档在各种媒体中的报告生成
- 在每个测试结果附上照片和用户评论，为未来进行更改和故障排除提供背景信息
- 针对资产管理，能够将已装设备的序列号以及线缆 / 墙壁插孔标签关联至具体的测试结果

订购指南

产品型号	描述
LSPRNTR-300	LinkSprinter 300 网络测试仪
LSPRNTR-300-5PK	LinkSprinter 300 网络测试仪 (5 台套包)
LSPRNTR-300-10PK	LinkSprinter 300 网络测试仪 (10 台套包)
LINKSOLUTIONS-KIT	LinkSolutions 套包 (含 LRAT-2000 一台 + LinkSprinter 300 两台)
LR-G2-LS-KIT	1 台 LinkRunner G2 + 2 台 LinkSprinter 套包




技术支持服务

产品型号	描述
LR-G2-LS-KIT-1YS	1 年金牌服务
LR-G2-LS-KIT-3YS	3 年金牌服务

配件

产品型号	描述
LSPRNTR-HOLSTER	LinkSprinter 保护套 + 测试线

规格

基本信息	
尺寸	4.36 in x 1.6 in x 1.28 in (11.07 cm x 4.06 cm x 3.25 cm)
重量 (含电池)	0.255 lb (0.116 kg)
线缆长度测量	可测量线缆长度: 最长 656 ft (200 m), 无端接
环境条件	
工作温度和湿度	32°F 至 122°F (0°C 至 50°C) 相对湿度 5% 至 90% (无冷凝)
储存温度	-4°F 至 140°F (-20°C 至 60°C)
撞击和震动	随机, 2g, 5 Hz - 500 Hz (2 级) 1 m 高处跌落
安全	CAN/CSA-C22.2 No. 61010-1-12, UL Std.No. 61010-1 (第 3 版)、IEC61010-1:2010、污染等级 2
海拔	运行时: 13,123 ft (4,000 m) 储存时: 39,370 ft (12,000 m)
EMC	EN 61326-1:2006
Wi-Fi 热点	
合规性	IEEE 802.11b/g
频率通道	802.11 通道 1 至 11 (默认为 11)
工作频率	2.412 ~ 2.484 GHz, ISM 频段
调节域	EN 301 489-1/17
浏览器	Internet Explorer 9.0、Firefox 3.6、Chrome 5.0、Safari 5.1 (或后续修订版)
证书和合规性	
 CE	符合相关的欧盟准则
 TICK	符合相关的澳大利亚安全与 EMC 标准。
 FCC	符合美国联邦通信委员会 47 CFR 15 部分的要求。

本产品符合工业 (A 类) 电磁波设备的要求, 销售商或用户应注意此点。本设备主要用于商业环境, 不得用于住家生活。

©2019 NetAlly。NetAlly® 是 LinkRunner® LLC dba NetAlly 的注册商标。文中出现的第三方商标是其各自所有者的财产

 netally.com/products/linkprinter

 操作简单 · 可视直观 · 远程协作

LS-DS-19-V1